

## Zestawienie potoków na linii Nysa - Brzeg czerwiec 2009

### 1-7 czerwca 2009

relacja	godzina	nr poc.	pn	wt	śr	cz	pt	sb	nd	SUMA
			1	2	3	4	5	6	7	
do Brzegu	5:20 - 6:21	66331	34	20	20	19	27	24	7	151
	14:20 - 15:21	66333	22	45	33	26	36	x	x	162
	17:32 - 18:32	46129	16	12	22	26	17	20	30	143
do Nysy	6:29 - 7:31	66330	58	63	51	60	68	29	5	334
	15:29 - 16:31	66332	14	35	44	21	33	x	x	147
	18:45 - 19:46	64132	36	21	15	27	23	22	30	174
średnia	do Brzegu		24	26	25	24	27	22	19	1111
	do Nysy		36	40	37	36	41	26	18	

### Boże Ciało

### 8-14 czerwca 2009

relacja	godzina	nr poc.	pn	wt	śr	cz	pt	sb	nd	SUMA
			8	9	10	11	12	13	14	
do Brzegu	5:20 - 6:21	66331	30	24	40	7	14	7	12	134
	14:20 - 15:21	66333	23	25	26	x	x	x	x	74
	17:32 - 18:32	46129	37	12	29	12	22	9	30	151
do Nysy	6:29 - 7:31	66330	71	50	62	10	24	7	15	239
	15:29 - 16:31	66332	16	7	15	x	x	x	x	38
	18:45 - 19:46	64132	33	20	27	20	12	25	29	166
średnia	do Brzegu		30	20	32	10	18	8	21	802
	do Nysy		40	26	35	15	18	16	22	

### 15-21 czerwca 2009

relacja	godzina	nr poc.	pn	wt	śr	cz	pt	sb	nd	SUMA
			15	16	17	18	19	20	21	
do Brzegu	5:20 - 6:21	66331	30	13	25	19	33	20	11	151
	14:20 - 15:21	66333	22	25	29	17	29	x	x	122
	17:32 - 18:32	46129	15	25	32	33	18	21	32	176
do Nysy	6:29 - 7:31	66330	42	34	40	41	64	20	14	255
	15:29 - 16:31	66332	16	19	27	23	27	x	x	112
	18:45 - 19:46	64132	25	20	32	27	14	23	31	172
średnia	do Brzegu		22	21	29	23	27	21	22	988
	do Nysy		28	24	33	30	35	22	23	

### 22-28 czerwca 2009

relacja	godzina	nr poc.	pn	wt	śr	cz	pt	sb	nd	SUMA
			22	23	24	25	26	27	28	
do Brzegu	5:20 - 6:21	66331	24	31	25	21	21	17	18	157
	14:20 - 15:21	66333	33	11	19	44	21	x	x	128
	17:32 - 18:32	46129	11	33	19	13	26	17	26	145
do Nysy	6:29 - 7:31	66330	20	25	24	19	23	14	12	137
	15:29 - 16:31	66332	38	24	22	41	19	x	x	144
	18:45 - 19:46	64132	29	27	20	24	33	14	20	167
średnia	do Brzegu		23	25	21	26	23	17	22	878
	do Nysy		29	25	22	28	25	14	16	

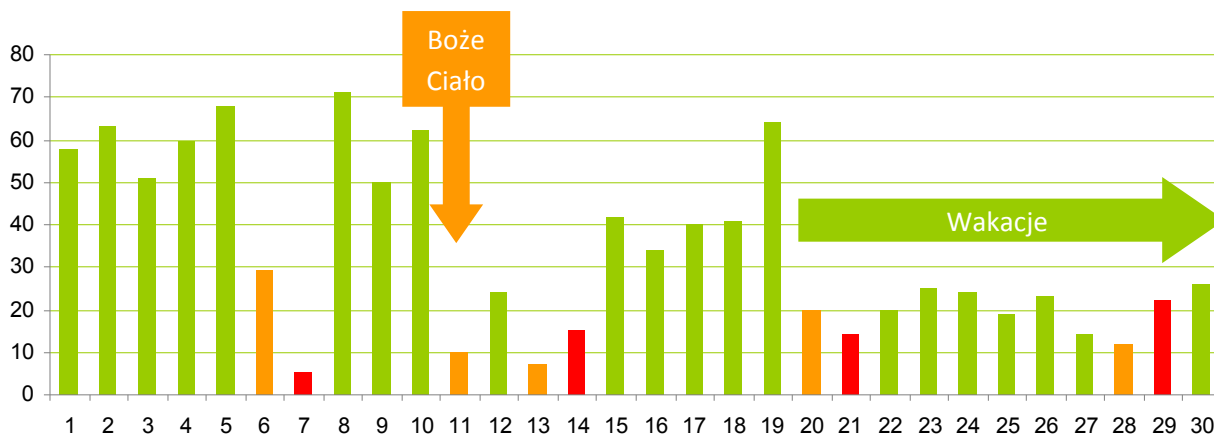
### 29-30 czerwca 2009

relacja	godzina	nr poc.	pn	wt						SUMA
			29	30						
do Brzegu	5:20 - 6:21	66331	19	19						38
	14:20 - 15:21	66333	30	29						59
	17:32 - 18:32	46129	30	21						51
do Nysy	6:29 - 7:31	66330	22	26						48
	15:29 - 16:31	66332	24	15						39
	18:45 - 19:46	64132	20	22						42
średnia	do Brzegu		26	23						277
	do Nysy		22	21						



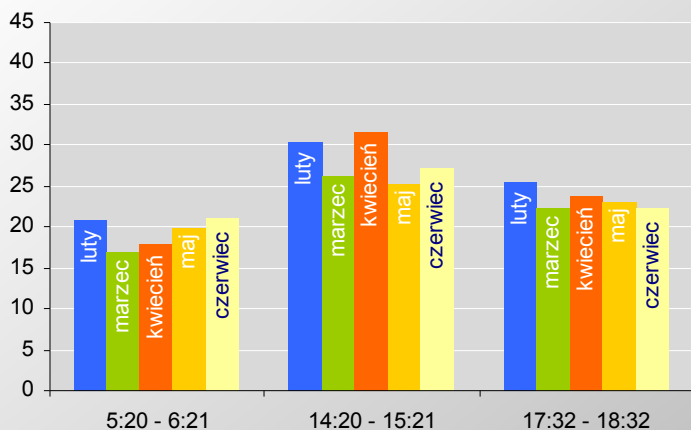
**71**  
to najwyższa  
w czerwcu  
liczba  
pasażerów  
w jednym  
pociągu (na całej  
trasie Brzeg -  
Nysa)

## Frekwencja w porannym pociągu do Nisy



### Do Brzegu

średnia liczba pasażerów



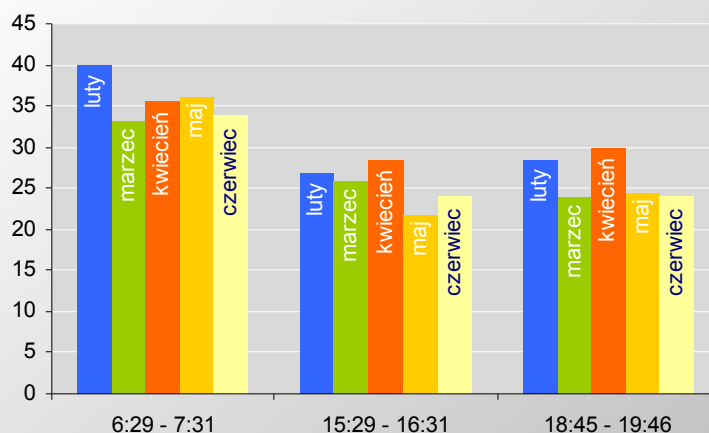
Dla zobrazowania i przykładu – frekwencja w **najpopularniejszym** pociągu na trasie Brzeg-Nysa.

Obserwujemy np. **wakacyjny** spadek frekwencji w porannym pociągu do Nisy.

Sąsiednie wykresy (obok i powyżej) pozwolą nam porównać **frekwencję czerwcową** z frekwencją z czterech **poprzednich miesięcy** (średnia arytmetyczna dla miesiąca – wszystkie dni).

### Do Nisy

średnia liczba pasażerów



Źródło danych:

Urząd Marszałkowski Woj. Opolskiego

Opr. graficzne i wykresy:

Anna Ostrowska - <http://okoko.cal.pl>