

Zestawienie potoków na linii Nysa - Brzeg maj 2009

1-3 maja 2009

kierunek	godzina	nr poc.				pt	sb	nd	SUMA
						1	2	3	
do Brzegu	5:20 - 6:21	66331				11	13	7	31
	14:20 - 15:21	66333				x	x	x	0
	17:32 - 18:32	46129				16	12	32	60
do Nysy	6:29 - 7:31	66330				19	24	8	51
	15:29 - 16:31	66332				x	x	x	0
	18:45 - 19:46	64132				21	15	25	61
średnia		do Brzegu				14	13	20	203
		do Nysy				20	20	17	

4-10 maja 2009

kierunek	godzina	nr poc.	pn	wt	śr	cz	pt	sb	nd	SUMA
			4	5	6	7	8	9	10	
do Brzegu	5:20 - 6:21	66331	28	23	46	32	36	12	19	196
	14:20 - 15:21	66333	20	19	26	21	22	x	x	108
	17:32 - 18:32	46129	28	23	27	27	24	26	34	189
do Nysy	6:29 - 7:31	66330	56	56	86	38	53	15	13	317
	15:29 - 16:31	66332	13	16	18	14	19	x	x	80
	18:45 - 19:46	64132	27	22	21	11	39	27	30	177
średnia		do Brzegu	25	22	33	27	27	19	27	1067
		do Nysy	32	31	42	21	37	21	22	

11-17 maja 2009

kierunek	godzina	nr poc.	pn	wt	śr	cz	pt	sb	nd	SUMA
			11	12	13	14	15	16	17	
do Brzegu	5:20 - 6:21	66331	30	22	20	27	20	12	7	138
	14:20 - 15:21	66333	28	18	33	38	45	x	x	162
	17:32 - 18:32	46129	19	19	46	22	18	25	58	207
do Nysy	6:29 - 7:31	66330	62	55	55	53	54	16	7	302
	15:29 - 16:31	66332	22	19	24	37	46	x	x	148
	18:45 - 19:46	64132	18	24	35	33	16	26	47	199
średnia		do Brzegu	26	20	33	29	28	19	33	1156
		do Nysy	34	33	38	41	39	21	27	

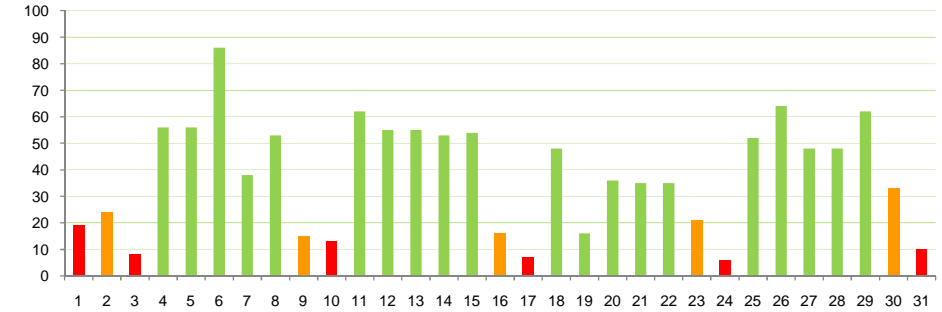
18-24 maja 2009

kierunek	godzina	nr poc.	pn	wt	śr	cz	pt	sb	nd	SUMA
			18	19	20	21	22	23	24	
do Brzegu	5:20 - 6:21	66331	22	39	22	15	22	16	6	142
	14:20 - 15:21	66333	18	25	26	44	38	x	x	151
	17:32 - 18:32	46129	20	19	16	21	31	15	42	164
do Nysy	6:29 - 7:31	66330	48	16	36	35	35	21	6	197
	15:29 - 16:31	66332	27	24	16	22	39	x	x	128
	18:45 - 19:46	64132	22	13	18	26	30	11	39	159
średnia		do Brzegu	20	28	21	27	30	16	24	941
		do Nysy	32	18	23	28	35	16	23	

25-31 maja 2009

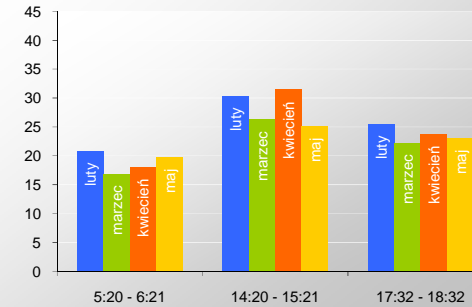
kierunek	godzina	nr poc.	pn	wt	śr	cz	pt	sb	nd	SUMA
			25	26	27	28	29	30	31	
do Brzegu	5:20 - 6:21	66331	23	24	26	20	25	16	9	143
	14:20 - 15:21	66333	18	27	29	18	39	x	x	131
	17:32 - 18:32	46129	14	8	13	23	26	25	29	138
do Nysy	6:29 - 7:31	66330	52	64	48	48	62	33	10	317
	15:29 - 16:31	66332	20	21	22	22	36	x	x	121
	18:45 - 19:46	64132	16	15	17	62	28	37	34	209
średnia		do Brzegu	18	20	23	20	30	21	19	1059
		do Nysy	29	33	29	44	42	35	22	

Frekwencja w porannym pociągu do Nysy



86
to najwyższa
w maju
liczba
pasażerów
w jednym
pociągu (na całej
trasie Brzeg -
Nysa)

Do Brzegu
średnia liczba pasażerów

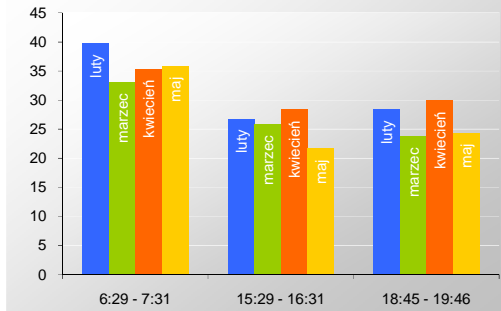


Dla zobrazowania
i przykładu
- frekwencja w
najpopularniejszym
pociągu na trasie
Brzeg-Nysa.

Sąsiednie wykresy (obok
i poniżej) pozwolą nam
porównać **frekwencję**
majową z frekwencją
z trzech **poprzednich**
miesięcy (średnia
arytmetyczna dla miesiąca
- wszystkie dni).

Maj jest miesiącem,
w którym obserwujemy
wzrost liczby pasażerów
w porannych pociągach
oraz **spadek** w pociągach
popołudniowych
i wieczornych
(na podstawie średniej
liczby pasażerów).

Do Nysy
średnia liczba pasażerów



Źródło danych:
Urząd Marszałkowski Woj. Opolskiego
Opr. graficzne i wykresy:
Anna Ostrowska - <http://okoko.cal.pl>