

Zestawienie potoków na linii Nysa - Brzeg kwiecień 2009

1 - 5 kwietnia 2009

| relacja | godzina | nr poc. | | | | | | SUMA | średnia |
|-----------|---------------|---------|----|----|----|----|----|------|---------|
| | | | śr | cz | pt | sb | nd | | |
| | | | 1 | 2 | 3 | 4 | 5 | | |
| do Brzegu | 5:20 - 6:21 | 66331 | 23 | 36 | 10 | 15 | 14 | 98 | 20 |
| | 14:20 - 15:21 | 66333 | 36 | 26 | 51 | x | x | 113 | 38 |
| | 17:32 - 18:32 | 46129 | 24 | 11 | 44 | 22 | 39 | 140 | 28 |
| do Nysy | 6:29 - 7:31 | 66330 | 53 | 52 | 63 | 19 | 14 | 201 | 40 |
| | 15:29 - 16:31 | 66332 | 26 | 37 | 25 | x | x | 88 | 29 |
| | 18:45 - 19:46 | 64132 | 31 | 63 | 32 | 18 | 32 | 176 | 35 |
| średnia | do Brzegu | | 28 | 24 | 35 | 19 | 27 | 117 | 28 |
| | do Nysy | | 37 | 51 | 40 | 19 | 23 | 155 | 35 |

6 - 12 kwietnia 2009

| relacja | godzina | nr poc. | | | | | | | | | SUMA | średnia |
|-----------|---------------|---------|----|----|----|----|----|----|----|-----|------|---------|
| | | | pn | wt | śr | cz | pt | sb | nd | | | |
| | | | 6 | 7 | 8 | 9 | 10 | 11 | 12 | | | |
| do Brzegu | 5:20 - 6:21 | 66331 | 22 | 12 | 19 | 15 | 17 | 15 | 3 | 103 | 15 | |
| | 14:20 - 15:21 | 66333 | 41 | 40 | 41 | 20 | 20 | x | x | 162 | 32 | |
| | 17:32 - 18:32 | 46129 | 15 | 13 | 46 | 13 | 14 | 21 | 24 | 146 | 21 | |
| do Nysy | 6:29 - 7:31 | 66330 | 36 | 31 | 35 | 22 | 23 | 13 | 3 | 163 | 23 | |
| | 15:29 - 16:31 | 66332 | 30 | 37 | 31 | 24 | 32 | x | x | 154 | 31 | |
| | 18:45 - 19:46 | 64132 | 15 | 16 | 75 | 23 | 27 | 23 | 8 | 187 | 27 | |
| średnia | do Brzegu | | 26 | 22 | 35 | 16 | 17 | 18 | 14 | 137 | 23 | |
| | do Nysy | | 27 | 28 | 47 | 23 | 27 | 18 | 6 | 168 | 27 | |

13 - 19 kwietnia 2009

| relacja | godzina | nr poc. | | | | | | | | SUMA | średnia |
|-----------|---------------|---------|----|----|----|----|----|----|----|------|---------|
| | | | pn | wt | śr | cz | pt | sb | nd | | |
| | | | 13 | 14 | 15 | 16 | 17 | 18 | 19 | | |
| do Brzegu | 5:20 - 6:21 | 66331 | 5 | 21 | 15 | 11 | 13 | 15 | 9 | 89 | 13 |
| | 14:20 - 15:21 | 66333 | x | 46 | 22 | 20 | 26 | x | x | 114 | 29 |
| | 17:32 - 18:32 | 46129 | 26 | 37 | 28 | 17 | 25 | 16 | 24 | 173 | 25 |
| do Nysy | 6:29 - 7:31 | 66330 | 2 | 27 | 40 | 49 | 39 | 20 | 26 | 203 | 29 |
| | 15:29 - 16:31 | 66332 | x | 16 | 21 | 20 | 42 | x | x | 99 | 25 |
| | 18:45 - 19:46 | 64132 | 44 | 25 | 18 | 24 | 16 | 36 | 27 | 190 | 27 |
| średnia | do Brzegu | | 16 | 35 | 22 | 16 | 21 | 16 | 17 | 125 | 22 |
| | do Nysy | | 23 | 23 | 26 | 31 | 32 | 28 | 27 | 164 | 27 |

20 - 26 kwietnia 2009

| relacja | godzina | nr poc. | | | | | | | | SUMA | średnia |
|-----------|---------------|---------|----|----|----|----|----|----|----|------|---------|
| | | | pn | wt | śr | cz | pt | sb | nd | | |
| | | | 20 | 21 | 22 | 23 | 24 | 25 | 26 | | |
| do Brzegu | 5:20 - 6:21 | 66331 | 22 | 23 | 25 | 26 | 32 | 21 | 13 | 162 | 23 |
| | 14:20 - 15:21 | 66333 | 15 | 34 | 13 | 36 | 38 | x | x | 136 | 27 |
| | 17:32 - 18:32 | 46129 | 16 | 10 | 14 | 26 | 20 | 20 | 38 | 144 | 21 |
| do Nysy | 6:29 - 7:31 | 66330 | 56 | 46 | 44 | 45 | 40 | 55 | 18 | 304 | 43 |
| | 15:29 - 16:31 | 66332 | 12 | 24 | 19 | 27 | 33 | x | x | 115 | 23 |
| | 18:45 - 19:46 | 64132 | 23 | 21 | 19 | 26 | 31 | 20 | 25 | 165 | 24 |
| średnia | do Brzegu | | 18 | 22 | 17 | 29 | 30 | 21 | 26 | 147 | 24 |
| | do Nysy | | 30 | 30 | 27 | 33 | 35 | 38 | 22 | 195 | 30 |

27 - 30 kwietnia 2009

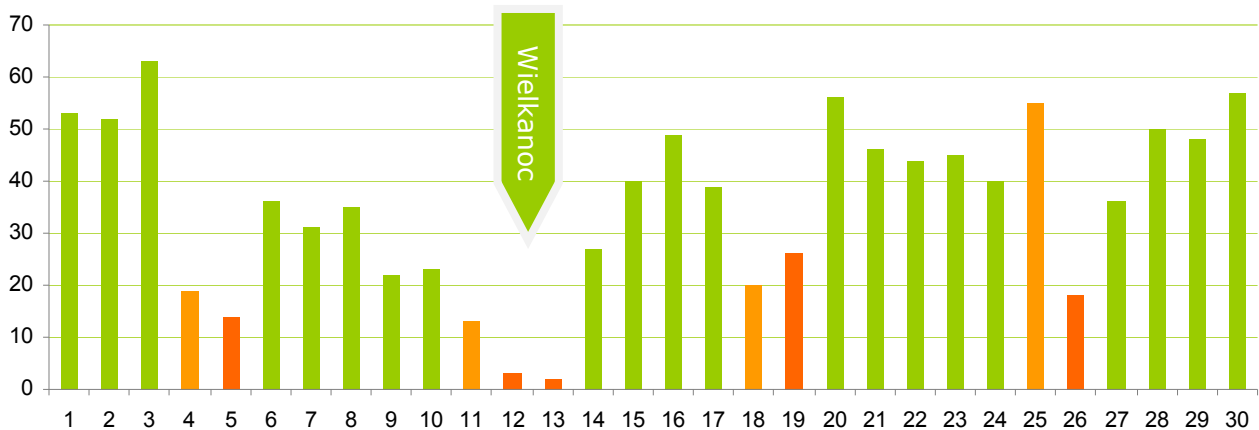
| relacja | godzina | nr poc. | | | | | SUMA | średnia | |
|-----------|---------------|---------|----|----|----|-----|------|---------|----|
| | | | pn | wt | śr | cz | | | |
| | | | 27 | 28 | 29 | 30 | | | |
| do Brzegu | 5:20 - 6:21 | 66331 | 18 | 25 | 17 | 27 | | 87 | 22 |
| | 14:20 - 15:21 | 66333 | 27 | 40 | 42 | 27 | | 136 | 34 |
| | 17:32 - 18:32 | 46129 | 13 | 65 | 15 | 14 | | 107 | 27 |
| do Nysy | 6:29 - 7:31 | 66330 | 36 | 50 | 48 | 57 | | 191 | 48 |
| | 15:29 - 16:31 | 66332 | 30 | 20 | 57 | 34 | | 141 | 35 |
| | 18:45 - 19:46 | 64132 | 19 | 34 | 24 | 104 | | 181 | 45 |
| średnia | do Brzegu | | 19 | 43 | 25 | 23 | | 110 | 28 |
| | do Nysy | | 28 | 35 | 43 | 65 | | 171 | 43 |

104

to **najwyższa**,
jak do tej pory,
oficjalnie podana
po reaktywacji
liczba
pasażerów
w jednym
pociągu (na całej
trasie Brzeg -
Nysa)

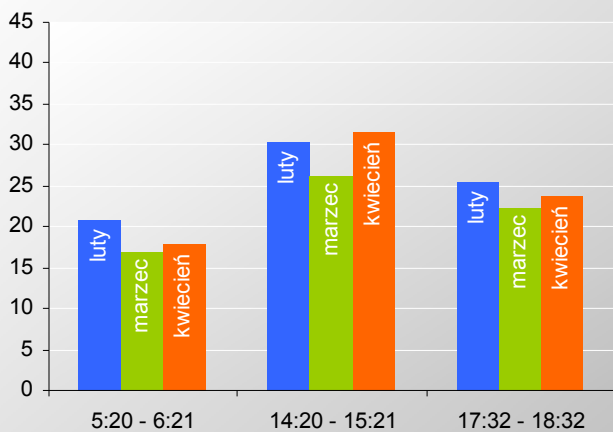


Frekwencja w porannym pociągu do Nisy



Dla zobrazowania i przykładu – frekwencja w **najpopularniejszym** pociągu na trasie Brzeg-Nysa.

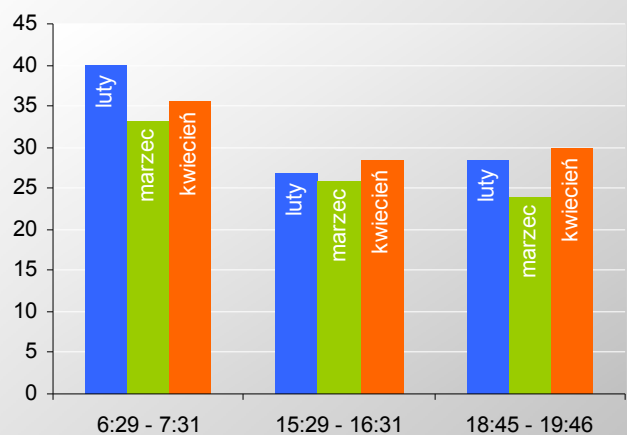
Do Brzegu



Sąsiednie wykresy (obok i poniżej) pozwolą nam porównać **frekwencję kwietniową** z frekwencją z dwóch **poprzednich miesięcy** (średnia arytmetyczna dla miesiąca – wszystkie dni).

Jak widać, po marcowym spadku liczby pasażerów (pisaliliśmy o tym w podsumowaniu za I kwartał), **w kwietniu jest** już pod względem liczby podróżujących znacznie (lub nieco – zależy od pociągu) **lepiej.**

Do Nisy



Źródło danych:

Urząd Marszałkowski Woj. Opolskiego

Opr. graficzne i wykresy:

Anna Ostrowska - <http://okoko.cal.pl>