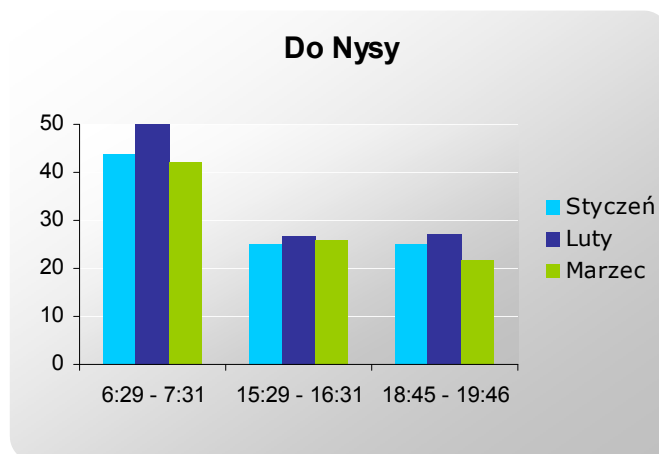
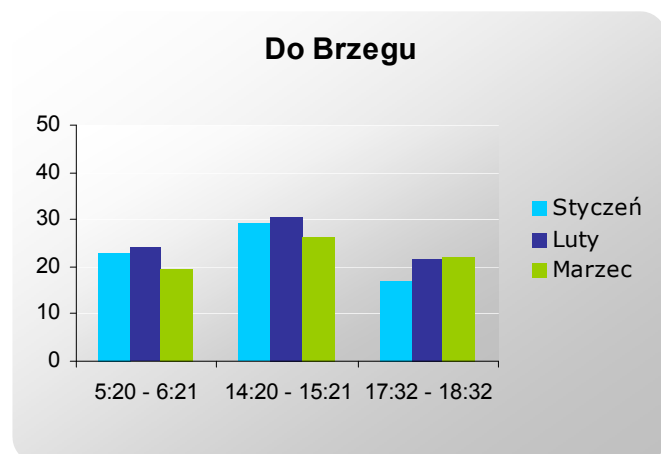


# Podsumowanie

wyników badań potoków  
na linii kolejowej Nysa - Brzeg

1.  
kwartał  
2009

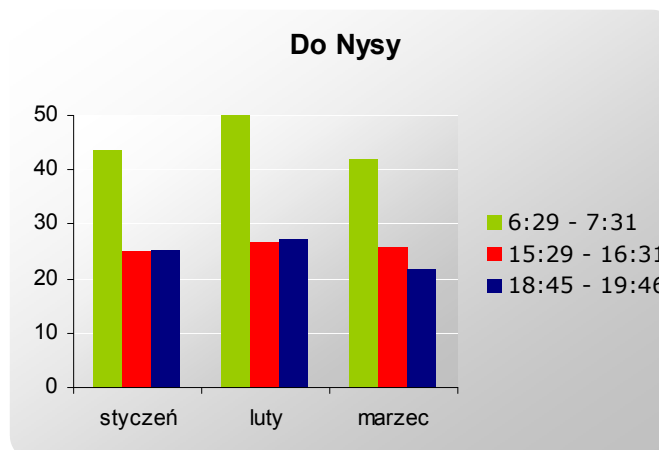
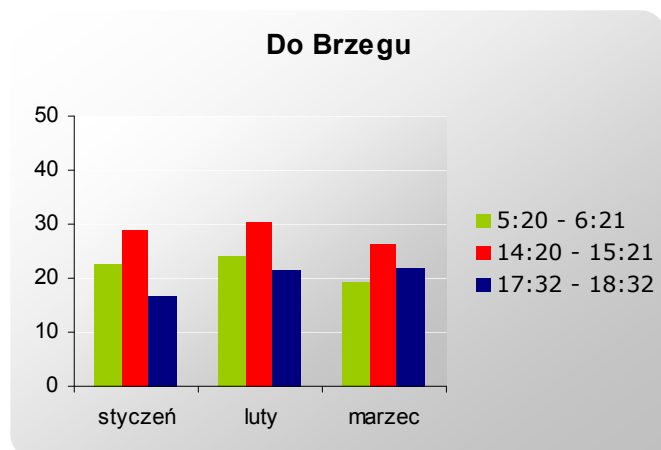
Według miesięcy



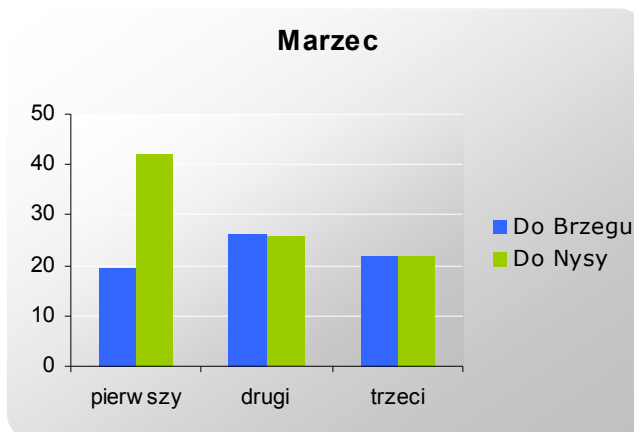
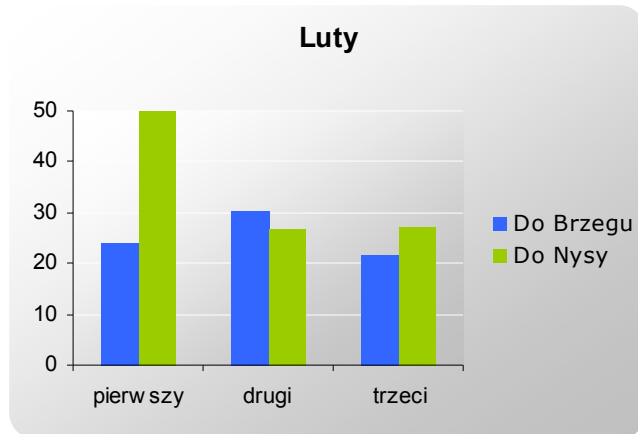
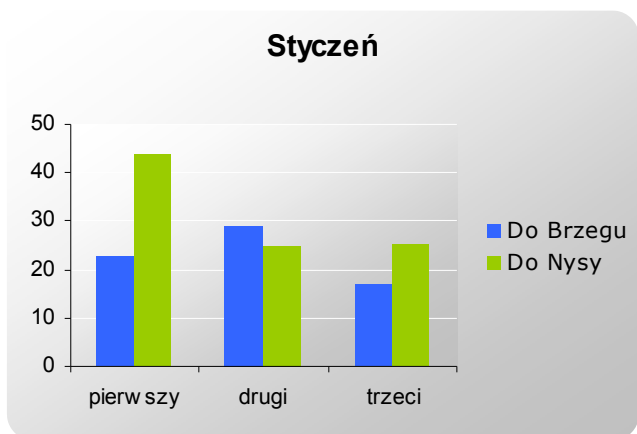
Co tu widzimy?

Przede wszystkim **dominację pierwszego kursu do Nysy (6:29-7:31)**. Średnia ilość pasażerów podróżujących tym pociągiem jest o ok. 80% wyższa niż w pozostałych pociągach (42-50 osób w pierwszym pociągu do Nysy, ok. 20-30 - w pozostałych pociągach). Widoczne jest również zróżnicowanie miesięczne - z **maksimum w lutym i spadkiem w marcu** (oprócz ostatniego pociągu do Brzegu 17:32-18:32, który nie zanotował spadku w marcu).

Poniższe wykresy pokazują to samo, ale trochę inaczej (może dla kogoś okażą się bardziej czytelne). Ponadto widać, że w kierunku **do Brzegu** największą popularnością (choć w marcu delikatnie spadającą) przy obecnym rozkładzie jazdy cieszy się **drugi pociąg (14:20-15:21)**, przy czym rośnie znaczenie trzeciego pociągu (jako jedyny w marcu nie zanotował spadku). Natomiast w kierunku **do Nysy** widoczna jest wspomniana już wcześniej dominacja porannego pociągu, pozostałe dwa pociągi nie różnią się znacząco między sobą.

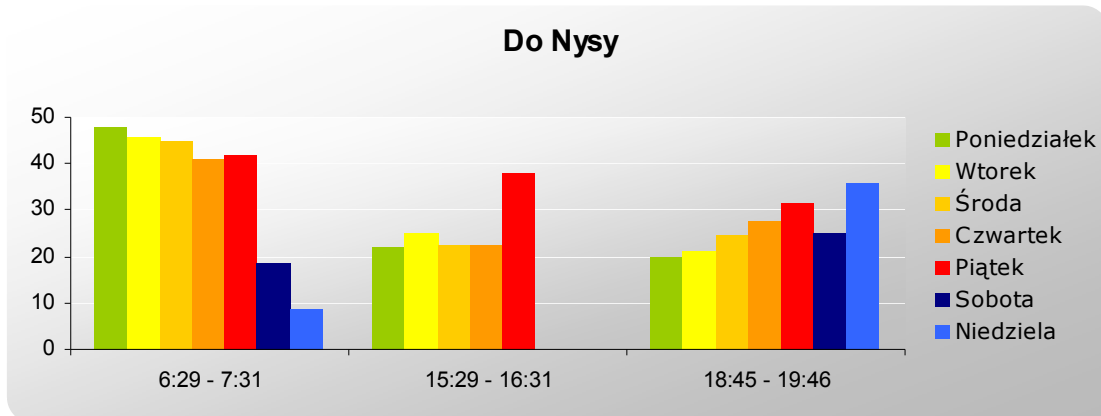
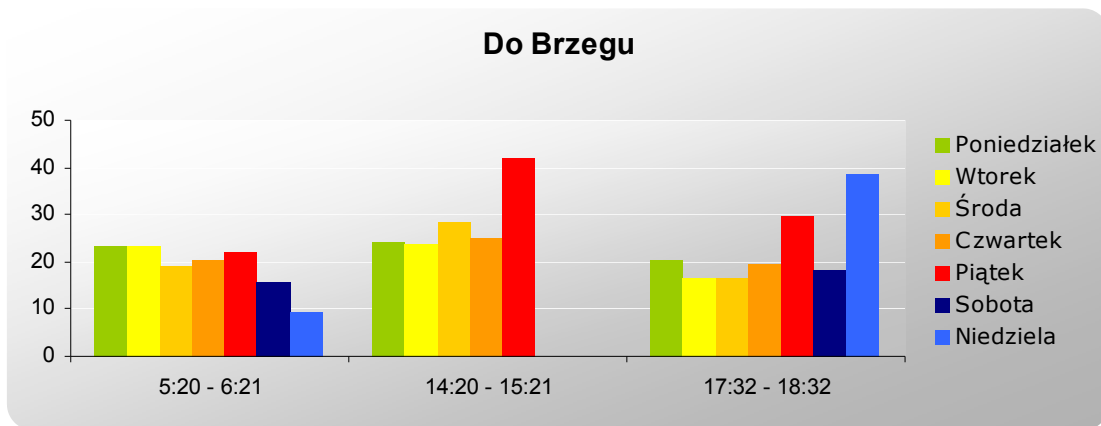


A tu już bez podziału na pociągi, a jedynie na kierunki:



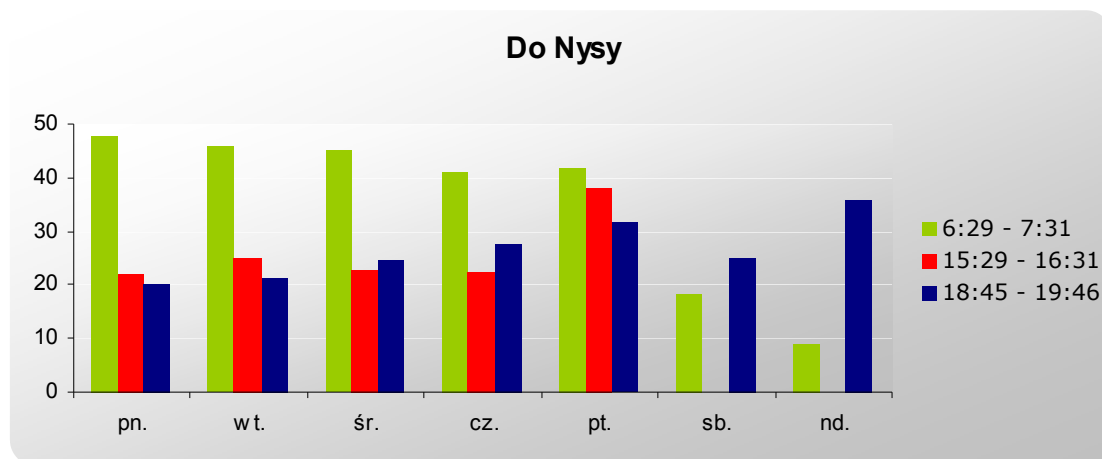
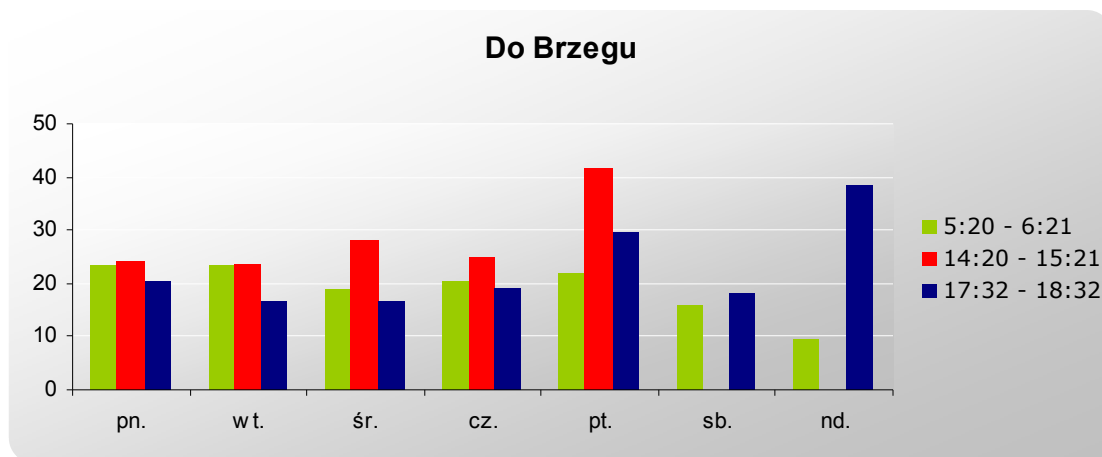
**Pierwszy, drugi, trzeci** to kursy pociągu. Pierwszy – kursuje rano, drugi – po południu, trzeci – wieczorem  
*(dokładne godziny – patrz wykresy na poprzedniej stronie).*

## Według dni tygodnia



**Pierwszy** (poranny) **kurs** jest najmniej popularny w weekend (szczególnie na kierunku do Nysy - stąd widać, że cieszący się największą popularnością poranny pociąg do Nysy jest pociągiem dojazdowym do szkoły, na studia i do pracy). **Drugi kurs** ma największą popularność w piątek, a **trzeci kurs** - w piątek i niedzielę.

To samo, ale inaczej:



Pociąg **do Brzegu** najbardziej zapełniony jest w piątek (szczególnie drugi kurs) oraz w niedzielę (tylko ostatni kurs). Najmniej osób podróżuje do Brzegu w niedzielę i sobotę rano.

Na kierunku **do Nysy** również sporo pasażerów podróżuje w piątek (wszystkie kursy) oraz w niedzielę (ostatni kurs), a dodatkowo możemy zaobserwować, że poranny pociąg do Nysy cieszy się popularnością we wszystkie dni robocze. Podobnie jak na kierunku do Brzegu, najmniej pasażerów podróżuje do Nysy w niedzielę i sobotę rano.

### Z każdego dnia

Zestawienie na następnej stronie przedstawia liczbę pasażerów podróżujących na linii Nysa - Brzeg (+ informacje o średniej) **każdego dnia** i **w każdym pociągu**. Aby ułatwić odbiór „suchych” danych, na liczby nałożono kolory pokazujące obrazowo **zróżnicowanie frekwencji**. Ułożona przez nas skala jest podobna do skali umieszczanej na mapach hipsometrycznych: kolor zielony („niziny”) oznacza najniższą frekwencję, kolor czerwony („góry”) – najwyższą.



# styczeń

## do Brzegu

pociąg	1	2	3	4	5	6	7	8	9	10	11	12	13	14	15	16	17	18	19	20	21	22	23	24	25	26	27	28	29	30	31
5:20-6:21	6	15	17	6	31	18	21	16	24	15	22	22	x	22	26	26	29	13	20	18	23	24	29	14	11	25	22	13	34	18	3
14:20-15:21	x	x	x	x	32	51	34	27	49	x	x	26	30	15	34	29	x	x	22	20	30	19	38	x	x	19	16	23	24	43	x
17:32-18:32	33	35	17	39	15	10	12	14	28	12	35	15	9	9	13	12	17	53	7	12	16	21	32	31	24	26	15	20	12	38	16
średnia	20	25	17	23	26	26	22	19	34	14	29	21	20	15	24	22	23	33	16	17	23	21	33	23	18	23	18	19	23	33	10

średnia -  
dni robocze

23  
29  
17

## do Nysy

pociąg	1	2	3	4	5	6	7	8	9	10	11	12	13	14	15	16	17	18	19	20	21	22	23	24	25	26	27	28	29	30	31
6:29-7:31	18	18	11	12	78	64	48	45	63	16	16	69	x	48	75	32	37	14	32	21	26	22	30	13	8	23	24	76	33	24	6
15:29-16:31	x	x	x	x	23	8	18	2	22	x	x	27	17	13	23	33	x	x	25	34	23	21	30	x	x	23	55	24	17	61	x
18:37-19:38	45	30	17	31	42	18	64	55	79	43	48	17	10	10	10	6	17	22	7	10	26	19	22	35	37	32	18	16	19	24	29
średnia	32	24	14	22	48	30	43	34	55	30	32	38	14	24	36	24	27	18	21	22	25	21	27	24	23	26	32	39	23	36	18

44  
25  
25

# lutym

## do Brzegu

pociąg	1	2	3	4	5	6	7	8	9	10	11	12	13	14	15	16	17	18	19	20	21	22	23	24	25	26	27	28				
5:20-6:21					8	25	21	13	36	24	15	6	25	42	23	22	19	15	16	27	32	28	13	19	14	10	15	39	18	17	22	17
14:20-15:21					x	20	23	25	28	64	x	x	34	15	50	37	38	x	x	19	23	39	17	25	x	x	25	30	30	29	35	x
17:32-18:32					77	31	18	17	7	29	21	42	17	15	17	19	24	29	35	20	14	34	30	29	23	42	15	17	28	26	24	13
średnia					43	25	21	18	24	39	18	24	25	24	30	26	27	22	26	22	23	34	20	24	19	26	18	29	25	24	27	15

24  
30  
22

## do Nysy

pociąg	1	2	3	4	5	6	7	8	9	10	11	12	13	14	15	16	17	18	19	20	21	22	23	24	25	26	27	28				
6:29-7:31					4	78	49	47	76	39	13	1	52	69	57	49	40	12	24	53	71	45	40	43	22	10	19	53	34	37	48	33
15:29-16:31					x	26	16	21	17	32	x	x	8	35	36	34	42	x	x	22	22	34	23	33	x	x	23	27	20	23	43	x
18:37-19:38					48	21	24	21	18	50	23	40	22	26	16	24	24	31	39	14	21	41	32	33	29	33	24	41	25	31	33	12
średnia					26	41	30	30	37	40	18	21	27	43	36	36	35	22	32	30	38	40	32	36	26	22	22	40	26	30	41	23

50  
27  
27

# marzec

## do Brzegu

pociąg	1	2	3	4	5	6	7	8	9	10	11	12	13	14	15	16	17	18	19	20	21	22	23	24	25	26	27	28	29	30	31				
5:20-6:21					4	21	12	13	18	18	9	6	20	18	21	15	27	20	6	19	26	10	23	21	15	5	28	14	22	16	22	23	7	24	19
14:20-15:21					x	22	9	18	20	45	x	x	22	20	26	24	49	x	x	16	33	22	18	36	x	x	21	17	28	23	51	x	x	36	21
17:32-18:32					46	12	12	12	17	9	12	34	33	14	11	21	44	18	12	21	22	10	14	26	13	27	24	25	13	24	56	13	33	27	34
średnia					25	18	11	14	18	24	11	20	25	17	19	20	40	19	9	19	27	14	18	28	14	16	24	19	21	21	43	18	20	29	25

19  
26  
22

## do Nysy

pociąg	1	2	3	4	5	6	7	8	9	10	11	12	13	14	15	16	17	18	19	20	21	22	23	24	25	26	27	28	29	30	31				
6:29-7:31					3	37	36	31	24	46	16	6	35	29	33	32	57	17	6	45	50	44	44	54	18	4	50	41	51	40	49	26	6	53	42
15:29-16:31					x	29	19	26	18	32	x	x	20	26	17	22	42	x	x	11	34	20	51	48	x	x	18	16	19	18	39	x	x	29	15
18:45-19:46					39	13	11	13	16	10	24	37	29	17	22	13	32	21	24	8	29	22	17	30	17	31	18	23	19	59	38	25	37	13	29
średnia					21	26	22	23	19	29	20	22	28	24	24	22	44	19	15	21	38	29	37	44	18	18	29	27	30	39	42	26	22	32	29

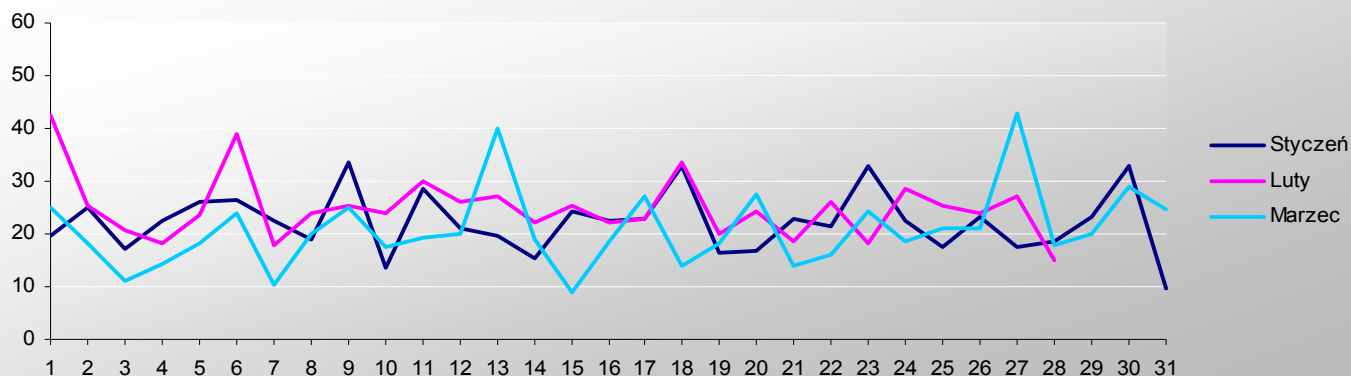
42  
26  
22

### Pociągi o najwyższej frekwencji

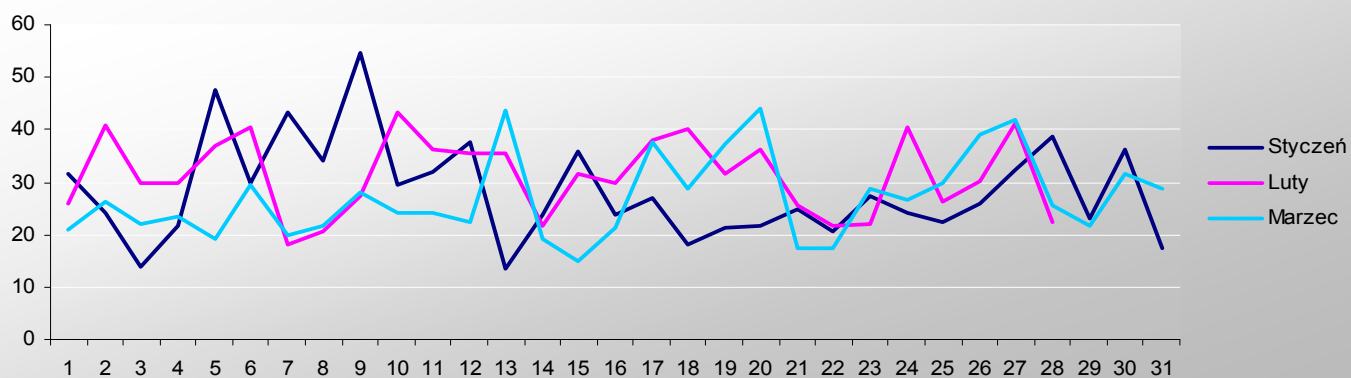
liczba osób	data	godzina	kierunek
79	9 stycznia	18:37-19:38	do Nysy
78	5 stycznia	6:29-7:31	do Nysy
77	1 lutego	17:32-18:32	do Brzegu
76	28 stycznia	6:29-7:31	do Nysy
	2 lutego	6:29-7:31	do Nysy
75	5 lutego	6:29-7:31	do Nysy
	15 stycznia	6:29-7:31	do Nysy
71	17 lutego	6:29-7:31	do Nysy

A na koniec dwa wykresy przedstawiające frekwencję w poszczególnych dniach I kwartału 2009 i jej zróżnicowanie pomiędzy miesiącami.

Do Brzegu



Do Nysy



**Uwaga:**

- wykresy na stronach 1, 2 (trzy wykresy w górnej części) i 3 wykonane są na podstawie frekwencji **w dni robocze**,
- liczba na osi y (pionowej) to **średnia arytmetyczna** (liczba ta jest podana np. w kolorowej tabelce na str. 4 pod liczbami i obok liczb).

**Opracowanie**  
na podstawie danych  
UM Woj. Opolskiego:  
Anna Ostrowska  
<http://okoko.cal.pl>